

Broadway 3D هو أول جهاز في العالم قادر على التعرف على شخص ما بطريقة سريعة مثلما نحن نتعرف على بعضنا البعض. عملية التعرف تأخذ أقل من ثانية واحدة. تمشي او حتى تجري قربك فقط ألق نظرة على الجهاز وهو سيقوم باختيار صورتك من بين آلاف الصور في قاعدة البيانات وسيعرف هويتك. الجهاز يمتلك نظام الرؤية D3 الذي يتذكر صورة ثلاثية الأبعاد خاصة لكل شخص. مختلف عن الانسان ان الجهاز قادر للتعرف على هندسة دقيقة للوجه حتى اجزاء صغيرة (1mm) لتمييز بين حتى توأمين. كل هذه تجعل Broadway 3D أحد أدق أجهزة بيومترية في العالم.



اغراض الاستعمال

Broadway 3D يمكن استعماله لرفع أمن نظم سيطرة الوصول (ACS) المرتبطة باي مدخل, اقفال كهربائية, أبواب وغيرها.

بالاضافة الجهاز يمكن استعماله في ATM, منصات المعلومات الالكترونية, محطات الدفعات الالكترونية, برامج ولاء العملاء لتعرف الهوية والخ.

الدقة

Broadway 3D يوفر أعلى مستوى امان سيطرة الوصول. الجهاز يمنح الوصول فقط في حالة تطابق بين وجه الشخص وصورته 3D المحفوظة في قاعدة البيانات. الى جانب ذلك قاعدة البيانات تحفظ محاولات الوصول غير المصرح به. Broadway 3D مستحيل أن يغشّه شخص بالمكياج, او مع صورة او مع بطاقة مسروقة.

الجهاز يستبعد اخطاء مرتبطة بعامل بشري, ليس مثل الحارس يتعب ويفقد اهتمامه بسبب تدفق كثيف من الناس في نقطة سيطرة الوصول.

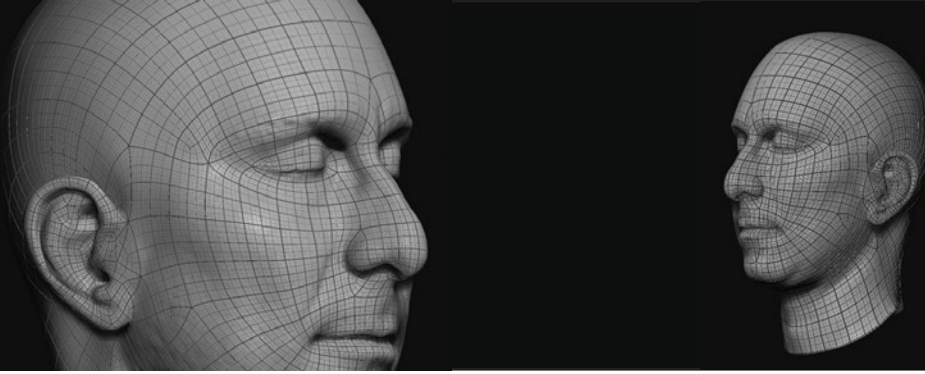
بساطة الاستخدام

باختلاف عن مقاييس حيوية اخرى تعرف ثلاثية الأبعاد على الوجه لا تتطلب اتصال جسدي او تحديد دقيق لموقع الشخص امام الكامرا. Broadway 3D يتعرف أشخاص في التحرك مهما كان عمرهم او طولهم.

حماية المعلومات الشخصية

أغلبية حلول مقاييس حيوية تتطلب تخزين المعلومات الشخصية (بصمات الأصابع, شبكية العين, قزحية) وهذا يعني أن هناك احتمال سرقة هذه المعلومات بهدف استخدامها ضد أصحابها (تزييف المقاييس الحيوية لتحقيق الوصول غير المصرح به او لاستخدامها في المحكمة).

ولكن صورة الوجه ثلاثية الأبعاد ليست معلومة سرية خاصة ولا يمكن تزييفها سريرا واستخدامها ضد شخص.



الحفاظ على الوقت

Broadway 3D قادر لتوفير وصول لـ 06 شخص خلال دقيقة حتى في حال تشغيل قواعد المعلومات كبيرة (حوالي 5000 نماذج) بما يؤدي الى تزييد قدرة انتاجيته لبوابات ونظم سيطرة الوصول في حال اندماج Broadway 3D معها.

حماية من السرقة أو فقدان

(في حالات سرقة او فقدان بطاقات Broadway 3D يوفر حماية من وصول غير مصرح به عبر بطاقة مسروقة. خلال عملية كشف الهوية الجهاز يتحقق ليست فقط من أصالة البطاقة بل يتحقق من تطابق وجهه مع صورة ثلاثية الأبعاد المسجلة في قاعدته للمعلومات.

حفاظ المعلومات عن اوقات الحضور والغياب

Broadway 3D يوفر امكانية أتمتة لعملية تسجيل اوقات الحضور والغياب للموظفين. المهم ان الجهاز يقضي على خطر تزيف الحضور.

سهولة الدمج

يمكن اندماج Broadway 3D مع نظم سيطرة الوصول المثبتة. لا حاجة في تبديلها او التخلص من بطاقات موجودة. المستخدم يستطيع ان يختار سيناريو المناسب له للاستخدام.

الخصائص الرئيسية

- تعرف بدون التماس
- تعرف في حركة
- تصوير الوجه ثلاثية الأبعاد بالجودة عالية
- تعرف الوجه مع نظارة وقبعة
- قاعدة المعلومات غير المحدودة
- بساطة في الاندماج
- لا يوجد اشعاع
- مصدر الضوء - فلاش (ليست الليزر)
- قدرة للعمل في الظلام الكامل
- وقت التعرف - ثانية 1
- وقت التسجيل - اقل من ثابنتين
- حجم صورة ثلاثية الأبعاد - 5.3 kb
- سرعة المرور - 60 شخص في الدقيقة
- سرعة المرور في حال الاندماج مع البوابة الالكترونية - 30 شخص في الدقيقة
- سرعة الشخص المار - حتى 5 km/h
- مسافة للتعرف - 0.8-1.6 m
- واجهة المستخدم - Wiegand in/out, Relay
- واجهة ادارية - Ethernet
- معدل الأطر للفيديو - حتى 15 صورة في الثانية
- زاوية التصوير: 34x44°
- وقت التعريض: 0.2 ms
- حجم: 1652x230x230 mm
- وزن: 15kg

